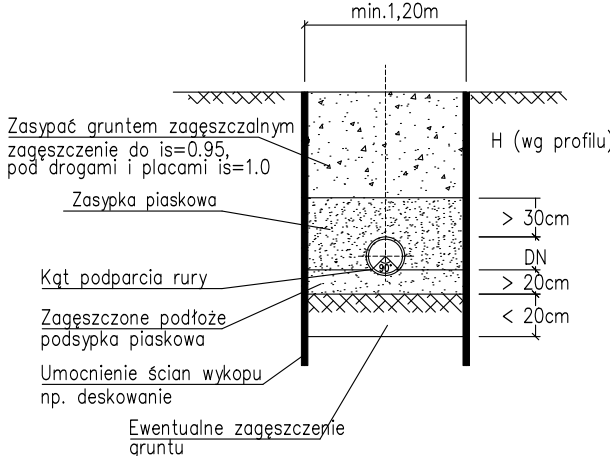


UWAGA :

POSADOV

OSTATECZNE POSADOWIENIE NALEŻY OKREŚLIĆ PO ODKRYCIU
RUROCIĄGÓW DOKONUJĄC EWENTUALNYCH KOREKT W
POSADOWIENIU
POŁĄCZENIACH Z RUROCIĄGIEM ISTNIEJĄCYM.

UŁOŻENIE PRZEWODÓW W WYKOPIE



**PROJEKT:
PRZEBUDOWA BOISK
SPORTOWYCH, BUDOWA ZBIORNIKA
RETENCYJNEGO ORAZ DRENAŻU
ORAZ WEWNĘTRZNEJ INSTALACJI
ELEKTRYCZNEJ**

INWESTOR:
GMINA MIEJSKA KRAKÓW -
ZARZĄD INFRASTRUKTURY
SPORTOWEJ
UL. WALEREGO ŚLAWKA 10,
30-633 KRAKÓW

ADRES INWESTYCJI:
UL. Niebieska 2; 32-685 KRAKÓW
DZIAŁKA NR 206
ID DZIAŁKI: 126104_9.0060.206
obręb P60, j.ew. PODGÓRZE

STADIUM:
PROJEKT TECHNICZNY

TYTUŁ RYSUNKU:
PROFILE DRENAŻU DR2
SKALA 1:100/2000

PROJEKTANT:
MATEUSZ PILCH
MAP/0433/POOS/09

SPRAWDZAJĄCY:
KATARZYNA PILCH
MAP/0467/POOS/11

12.2024

NR RYS. 05

Zastrzegę się wszelkie prawa wynikające z Ustawy o prawie autorskim. Projekt niniejszy nie może być w całości lub w części przerysowany, uzupełniony, skopiowany lub odstępiony komukolwiek bez pisemnej zgody firmy GRUPA 68 ARCHITEKCI w Krakowie.

GRUPA 68 ARCHITEKCI SJ, ul. Sarego 7/10, 31-047 Kraków, tel/fax +48 12 4295099, e-mail: grupa68@grupa68.com.pl, www.grupa68.com.pl

GRUPA 68
ARCHITEKCI